



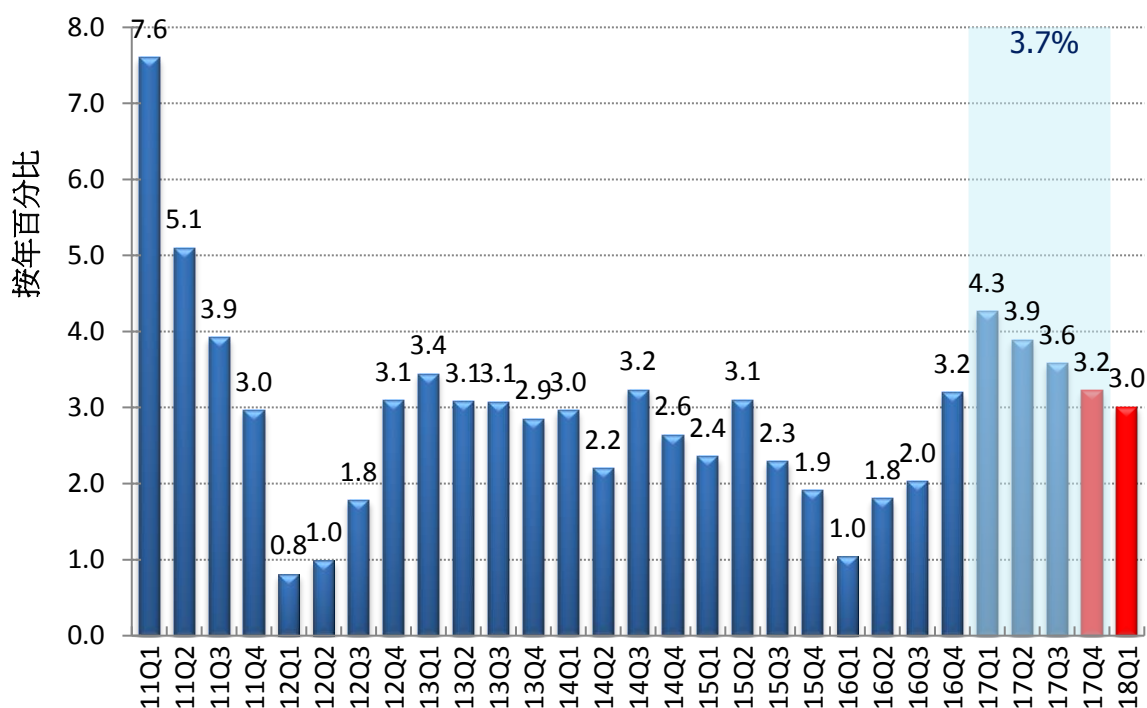
香港大學公佈 2018 年第一季宏觀經濟預測¹

2018 年 1 月 10 日

香港大學香港經濟及商業策略研究所亞太經濟合作研究項目今天(1 月 10 日)發表高頻宏觀經濟預測。報告指出，2017 年第四季實質 GDP 較 2016 年同期上升 3.2%，比 2017 年第三季的 3.6% 增長輕微較低。

預期 2018 年第一季實質 GDP 增長率將減慢至按年 3.0%。預測 2017 全年實質 GDP 增長 3.7%，比上次公佈上調 0.4 個百分點，較 2016 年的 2.0% 增長加快。我們預料香港實質 GDP 於 2018 年增長率為 3.3%。

實質本地生產總值
每年轉變(百分比, 以2015年價為基礎)



¹ 於 2018 年 1 月因進行驗證預測模型，暫緩公布 2018 年第一季宏觀經濟預測。2018 年第一季宏觀經濟預測現可於 <http://www.hiebs.hku.hk/apec/macforecasts> 參閱及下載。

「香港宏觀經濟預測」簡介

「香港宏觀經濟預測」是由香港大學香港經濟及商業策略研究所亞太經濟合作研究項目負責研究及有關工作，旨在為社會提供及時及有用的數據，以追蹤及預測短期的經濟波動。這個宏觀經濟預測，自一九九九年每季定時發表。

上述研究結果乃採用「高頻」宏觀經濟預測系統而得出。該系統於 1999-2000 年，由香港大學亞太經濟合作研究中心與美國賓夕凡尼亞大學 Professor Lawrence Klein 共同研發。其後，亞洲經濟合作研究中心將系統再加改良，現時是香港經濟及商業策略研究所的研究項目。

這項計劃現由香港大學經濟及工商管理學院贊助，港大香港經濟研究中心則提供行政上的支援，港大香港經濟及商業策略研究所負責所有的研究工作、數據闡釋及確保它們的準確性。如欲查閱每季的經濟預測，可隨時瀏覽以下網頁：

<http://www.hiebs.hku.hk/apec/macroforecasts>

傳媒查詢，請聯絡香港大學香港經濟及商業策略研究所，電話：2547 8313，電郵：info@hiebs.hku.hk。

香港大學
香港經濟及商業策略研究所
亞太經濟合作研究項目
高頻度經濟預測

表一：本季預測
 2015年價計算(百萬港元)

	2016			2017					2018
	第3季	第4季	全年	第1季	第2季	第3季	第4季 (估計數字)	全年 (估計數字)	第1季 (預測數字)
本地生產總值	622,749	657,542	2,447,500	611,313	603,478	645,058	678,762	2,538,611	629,704
私人消費開支	393,279	427,980	1,622,099	409,293	428,905	419,705	453,370	1,711,273	432,517
政府消費開支	59,447	59,925	239,070	64,393	59,035	61,909	61,723	247,060	66,325
貨品出口	1,038,022	1,101,583	3,957,527	953,820	997,138	1,095,258	1,168,058	4,214,274	1,014,080
貨品進口	1,056,224	1,132,707	4,109,959	1,008,439	1,065,463	1,120,737	1,206,015	4,400,654	1,070,549
服務輸出	201,019	202,088	782,898	204,223	185,838	208,397	209,906	808,364	212,521
服務輸入	151,015	153,963	585,736	143,379	143,761	153,222	156,798	597,160	149,168
投資總額	136,672	148,405	535,820	126,210	141,047	134,384	148,053	549,694	126,027
土地及建設投資	79,627	87,676	317,680	84,208	84,076	80,777	86,310	335,371	82,102
機器及設備投資	57,045	60,729	218,140	42,002	56,971	53,607	61,742	214,322	43,924
存貨增減	1,549	4,231	5,781	5,192	739	-636	464	5,759	-2,049

預測日期: 2018年1月10日

香港大學
香港經濟及商業策略研究所
亞太經濟合作研究項目
高頻度經濟預測

表二：本季預測
按年增長率(%)

	2016			2017					2018
	第3季	第4季	全年	第1季	第2季	第3季	第4季 (估計數字)	全年 (估計數字)	第1季 (預測數字)
本地生產總值	2.0	3.2	2.0	4.3	3.9	3.6	3.2	3.7	3.0
私人消費開支	1.6	3.6	1.8	3.9	5.4	6.7	5.9	5.5	5.7
政府消費開支	3.4	3.4	3.4	3.1	3.2	4.1	3.0	3.3	3.0
貨品出口	2.5	5.1	1.8	9.3	5.5	5.5	6.0	6.5	6.3
貨品進口	3.1	5.6	1.1	10.0	6.1	6.1	6.5	7.1	6.2
服務輸出	-2.5	1.2	-3.2	2.8	2.6	3.7	3.9	3.3	4.1
服務輸入	0.8	2.0	2.0	0.9	3.7	1.5	1.8	2.0	4.0
投資總額	7.2	5.6	-0.3	5.9	7.2	-1.7	-0.2	2.6	-0.1
土地及建設投資	6.9	14.1	2.9	15.0	9.0	1.4	-1.6	5.6	-2.5
機器及設備投資	7.6	-4.2	-4.6	-8.6	4.7	-6.0	1.7	-1.8	4.6
本地生產總值平減物價指數	1.4	1.7	1.7	2.5	3.4	3.3	2.7	3.0	2.3
綜合消費物價指數	3.1	1.2	2.4	0.5	2.0	1.8	1.6	1.5	2.2
失業率	3.4	3.3	3.4	3.2	3.1	3.1	2.9	3.1	2.9
預測日期: 2018年1月10日									

香港大學

香港經濟及商業策略研究所

亞太經濟合作研究項目

高頻度經濟預測

表三：個別每月經濟指標
按年增長率(%)

	2017									2018		
	4月	5月	6月	7月	8月	9月	10月	11月	12月	1月	2月	3月
港產品出口單位價格指數	2.8	2.0	1.6	1.5	1.6	2.1	1.4	1.0	0.7	1.3	-0.5	-0.1
食品進口單位價格指數	-1.3	1.1	1.2	0.2	1.7	2.2	2.2	2.1	1.9	2.7	2.9	3.9
消費品進口單位價格指數	1.0	1.4	1.8	1.2	2.5	1.8	1.0	1.7	1.5	3.5	2.3	2.7
原料及半製成品進口單位價格指數	2.4	2.6	3.7	1.8	2.8	3.3	3.5	4.6	4.5	4.7	3.3	4.1
燃料進口單位價格指數	24.9	25.4	10.9	9.7	19.9	23.5	15.3	18.6	16.2	5.6	7.0	10.9
資本貨品進口單位價格指數	-0.1	-0.1	0.2	0.8	0.3	0.4	0.9	0.5	-1.1	1.6	-0.4	-0.2
食品實質留用價值	2.5	-6.4	3.4	1.9	-1.3	-1.8	2.0	-3.5	5.6	16.0	2.9	14.7
消費品實質留用價值	3.6	25.2	8.2	-2.0	4.2	10.7	0.0	-0.8	-5.7	20.4	-27.4	-2.6
原料及半製成品實質留用價值	19.5	7.2	1.2	-5.8	18.8	34.1	39.1	21.7	11.8	5.4	-5.3	6.9
燃料實質留用價值	36.3	8.7	-16.8	8.3	21.6	2.5	7.3	-7.8	-1.3	5.0	5.3	31.5
資本貨品實質留用價值	-15.5	15.0	15.5	-3.7	-13.5	-14.4	-16.2	14.8	9.3	123.9	-23.9	6.0
新登記車輛總數	-16.3	7.0	6.0	4.1	7.5	9.1	-6.6	-7.1	-0.2	1.7	-6.3	-28.1
新登記私家車總數	-15.4	13.2	4.9	-0.6	10.3	7.7	-13.0	-6.2	-2.7	-1.3	-10.3	-38.1
貨幣供應定義二	11.2	12.8	12.9	12.2	10.8	8.8	12.1	9.1	9.4	10.2	9.6	9.1
貸款及墊款總額	12.9	13.8	14.9	16.0	15.7	15.7	21.4	16.6	16.5	16.7	16.4	14.8
零售數量指數	0.0	0.6	0.5	4.6	3.1	5.5	3.5	6.9	3.9	3.2	5.6	1.1
訪港旅客人數	1.9	3.0	-1.9	2.4	-1.2	4.8	6.6	7.0	2.5	-2.1	8.1	-0.1
本港居民離港人數	12.6	0.3	-1.8	-2.1	-2.0	-2.2	-3.1	-4.3	-4.2	-5.0	6.3	1.0
電力耗用	-4.0	-5.5	-1.9	-3.3	7.3	8.7	-0.5	-1.8	0.7	1.9	1.6	1.2
煤氣耗用	1.8	5.1	4.6	3.4	1.0	-2.1	-2.0	4.7	4.1	1.4	3.2	1.7

預測日期: 2018年1月10日